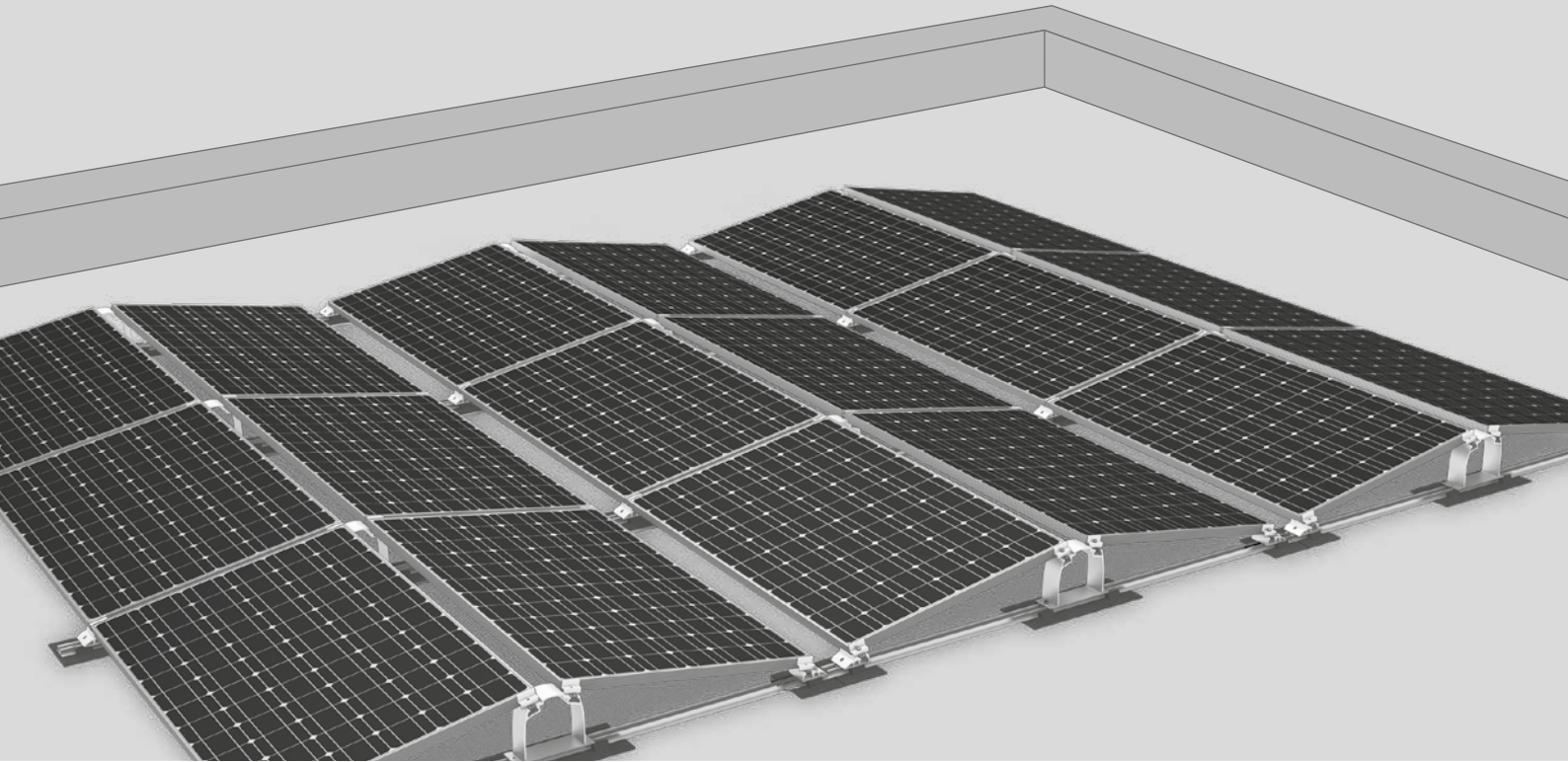


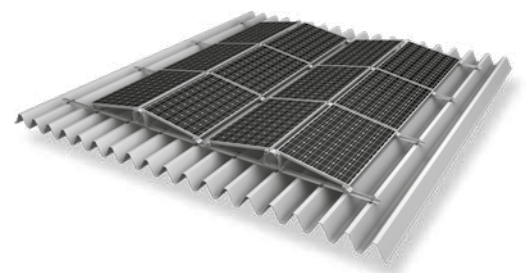


D-Dome 10° System

Die doppelseitige Aufständerungslösung

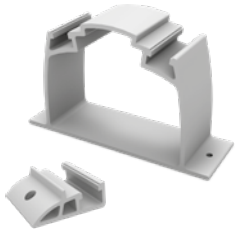


- ▶ Ein System mit optimaler Flächen- und Ertragsnutzung für Dächer mit geringer Ballastierungsmöglichkeit
- ▶ Aerodynamisch optimiert und im Windkanal getestet
- ▶ Schnelle und einfache Handhabung

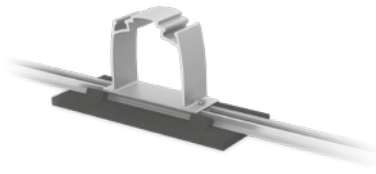


D-Dome kann auch auf Trapezblechdächern montiert werden.

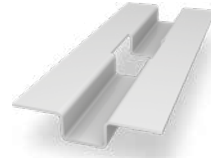
Komponenten



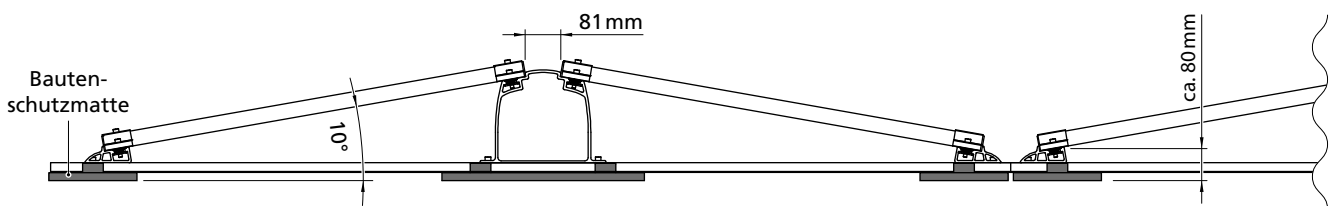
Dome D1000 und Dome SD
 Modultragelemente für doppelseitige Aufständierungen



SpeedRail mit Bautenschutzmatte
 ▶ SpeedRail als Kurz- oder Langschienen verfügbar
 ▶ Bautenschutzmatte, auch alukaschiert



Ballastierung
 SpeedPorter: Zur einfachen und schnellen Ballastierungsaufnahme



Technische Daten

	D-Dome
Anwendungsbereich	Flachdächer < 5° mit Folien- oder Bitumeneindeckung und auf Beton oder Kiesbelegung; auch Trapezblechdächer mit durchgehenden Schienen
Befestigungsart/Dachanbindung	Stand sicher, ggf. mit Ballastierung; keine Dachdurchdringung bis 3°
Voraussetzungen	<ul style="list-style-type: none"> ▶ Zulässige Modulmaße (L x B x H): 1386-2080 x 950-1100 x 30-50 mm ▶ Minimale Systemgröße: 2 Aufständierungen (4 Module) ▶ Dachneigung bis 5°
Technische Besonderheiten	<ul style="list-style-type: none"> ▶ Thermische Trennung nach max. 11 m (Trapezblech 8,4 m) ▶ Mindestabstand zum Dachrand 600 mm
Neigungswinkel	10°
Material	<ul style="list-style-type: none"> ▶ Montageschienen, D-Dome, Dome SD, Modulklemmen, Schienenverbinder: Aluminium EN AW-6063 T66 ▶ Bautenschutzmatte mit oder ohne Alu-Kaschierung (PUR-gebundenes Gummigranulat) ▶ Kleinteile: Edelstahl (1.4301) A2-70